



Valstybės pažinimo centras kviečia **2020 metų spalio 11 dieną** nelikti abejingiems ir įgyvendinti pilietinę pareigą - balsuoti Lietuvos Respublikos Seimo rinkimuose.

Taip pat kviečiame atlikti [manobalsas.lt](http://manobalsas.lt) testą. Jis padės išsiaiškinti, kurie politikai ar partijos yra arčiausiai Jūsų pažiūrų.

## RINKIMŲ PRINCIPAI

Eiliniai rinkimai į Seimą Lietuvoje vyksta **kas 4 metus** ir yra rengiami Seimo narių įgaliojimų pabaigos metais **spalio mėnesio antrą sekmadienį**.



**TAIGI, IŠRENKAMAS 141 SEIMO NARYS**

## Bet ar žinote, kad...?

- Vienmandatėje rinkimų apygardoje gali išsikelti ir partijoms nepriklausantys kandidatai, tačiau juos turi remti bent 1000 rinkimų apygardos gyventojų.
- Tam, kad partija patektų į Seimą, bendrai turi surinkti bent 5 proc. balsų iš visų dalyvavusių rinkimuose.
- Lietuvoje kiekvienas rinkėjas gali pats reitinguoti partijos asmenis, t.y. į specialiai tam skirtą vietą įrašyti tuos, kurie jam patinka labiausiai.

## RINKIMŲ ETAPAI

### 1. Iškėlimas

#### Seimo nariu gali būti renkamas asmuo, kuris



Yra Lietuvos Respublikos pilietis



Yra ne jaunesnis kaip 25 metų



Nuolatos gyvena Lietuvoje



Nėra susijęs priesaika ar pasižadėjimu su užsienio valstybe



Nėra sulaužęs priesaikos ar šturkščiai pažeidęs Konstitucijos ir dėl to pašalintas apkaltos tvarka iš aukščiausių valstybinių pareigų

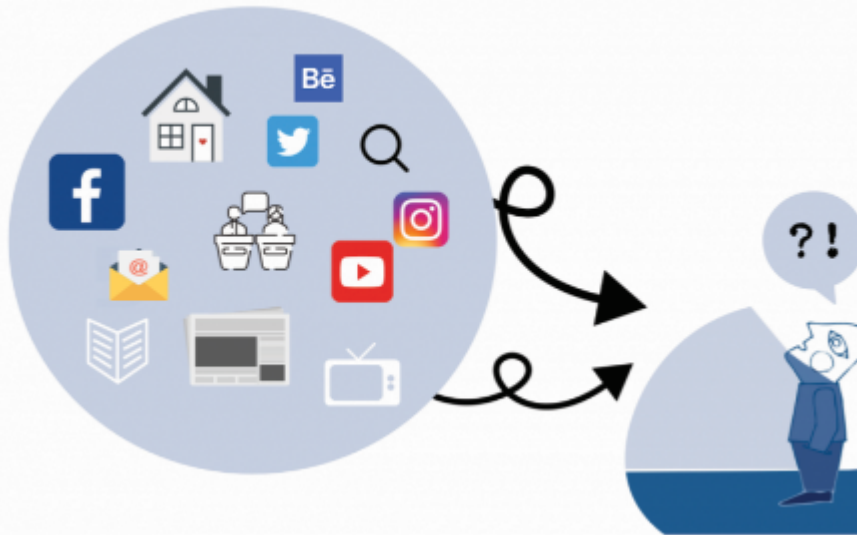
#### Jei visur atsakėte taip – sveikiname, galite kandidatuoti!

#### Tačiau:

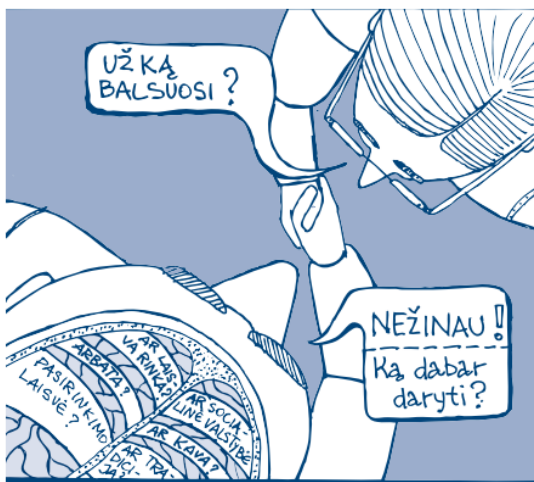
- norėdami kandidatuoti daugiamandatėje apygardoje, turite priklausyti partijai.
- norėdami kandidatuoti vienmandatėje apygardoje, galite tai daryti priklausydami partijai arba Jus turi remti bent 1000 rinkimų apygardos gyventojų.

### 2. Kampanija

Tai agitacinis procesas prieš rinkimus, kurio metu kandidatai siekia supažindinti rinkėjus su savo įsitikinimais ir politine programa, pelnyti jų palankumą. Agituojant kampanijos metu naudojamos skirtingos priemonės – nuo tradicinių skrajučių, reklaminių klipų, susitikimų su gyventojais iki socialinių tinklų ir kitų medijos šaltinių.



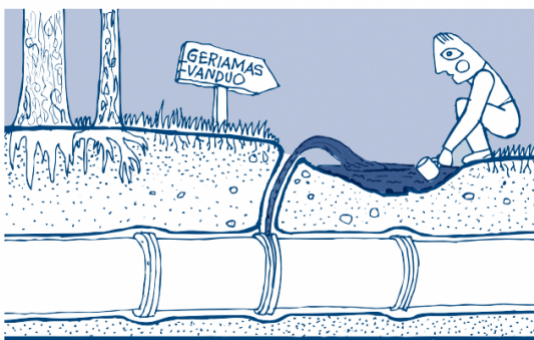
**Informacijos daug, tačiau kaip nepasimesti ir kritiškai ją įvertinti?**



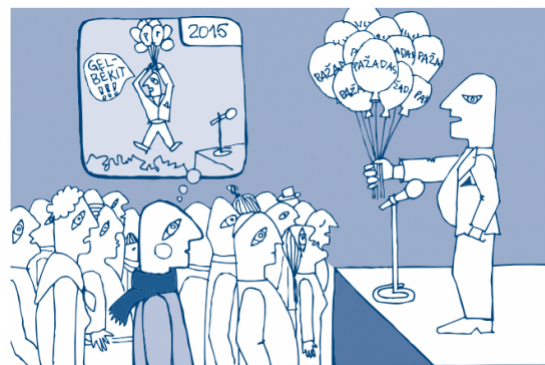
APSISPRESK, KAS SVARBU TAU



NEPASIDUOK LOZUNGAMS IR ABSTRAKCIJOMS



VERTINK INFORMACIJOS ŠALTINIUS



NUMATYK ATEITĮ PAGAL PRAEITĮ

### 3. Apsisprendimas

Rinkimuose piliečiai sprendžia, kas jiems atstovaus valdant valstybę. Tai iš esmės lemia tam tikro laikotarpio valstybės ir (ar) savivaldybės gyvenimą. Geriausią sprendimą padeda priimti domėjimasis valstybės ir savivaldybės gyvenimo klausimais, kandidatų programomis. Tik žinodami, ką žada partijos ir kandidatai, ir įvertinę, ar tie pažadaai gali būti įgyvendinti, piliečiai gali išrinkti geriausiai jiems atstovausiančius politikus.



#### 4. Balsavimas

Balsuodami rinkėjai palaiko kandidatus ir jų politines programas. Pasirinkimas lemia ne tik rinkimų baigtį, bet ir visos šalies ateitį. Todėl balsuojant ypač svarbu laikytis konstitucijoje numatytų rinkimų nuostatų – visuotinės, lygios, tiesioginės rinkimų teisės ir slapto balsavimo principų.



#### 5. Rezultatai

Balsų skaičiavimas ir rezultatų paskelbimas – paskutinis žingsnis, po kurio išaiškėja rinkimų nugalėtojai.

---

**NELIKITE ABEJINGI!**  
**BALSUOKITE SEIMO RINKIMUOSE 2020 METŲ SPALIO 11 DIENĄ!**



Lietuvos Respublikos Prezidento kanceliarijos Valstybės pažinimo centras  
Įėjimas iš Totorių g. 28  
01121 Vilnius

Nebenorite gauti naujienlaiškio?  
[Atsisakykite čia](#)

